

Produktspesifikasjon:

Denne produktspesifikasjonen er en teknisk instruksjon og supplementerer kravene til FPA (Framework Purchasing Agreement- "Coop Trading sin rammeavtale med leverandørene") med spesiell fokus på vedlegg 2.1 (Product- and quality requirement for Fresh fruit and vegetables).

Produkt og kvalitet:	Coop NO
Produkt	Blomkål
Pakning og salgsenhet	12 stk
Nettovekt	minimum 5,4kg (12x450g)
Opprinnelse	Norge
Type merkevare (SMAK, COOP, XTRA, ÄNGLAMARK, AMV)	Coop
Sort	
Salgs-periode	Mai-Oktober (så lenge kvaliteten er tilfredstillende)
Minimum standard hvis ikke annet er spesifisert	
Kvalitet	<i>Klasse 1</i>
Størrelse	Minimum 450 g og maks 600g per stk og minimum 11 cm i diameter (uten dekkbladene)
Maks størrelsesforskjell pr salgsenhet	Ingen toleranse for vekt under minimum. Hodene i samme kasse kan variere men forskjellen skal ikke overstige 4cm i diameteren.
Form	Godt utviklet og velformede hoder med kompakte buketter som er trimmet på bunnen/stilken. Dekkbladene skal ha en lengde som er nødvendig for å beskytte hodet.
Tekstur	Skal være fast med en fast og hel stilk.
Farge	Hvite fargehoder med frisk grønne dekkblader.
Andre visuelle aspekter	Bukettene skal være tettpakket
Trykk, kg/cm2	-
Smak	Fri for unormal lukt og smak.
Brix	
Sukker/Syre ratio	
Indre kvalitetsaspekter	Fri for fremmedlegemer
Maks avvik tillatt av totale ordren/partiet:	Coop NO
Stabile avvik (ikke progressive)	Maks 10 % tillatt: Små overflatefeil (blåmerker, sprekker, skadede buketter, osv.) lett fargefeil, lite smuss/støv, små brune dekkblader, ikke kompakte buketter, litt hul i stilken.
Ustabile avvik (progressive)	Maks 5 % tillatt: Overflatefeil (blåmerker, sprekker, skadede buketter, osv.) fargefeil, smuss/støv, brune dekkblader, ikke kompakte buketter, hul i stilken uten tegn til sopp-/bakteriangrep, visen.
Kritiske avvik	Maks 1% tillatt: Sopp eller bakterieutvikling i hodene eller på stilkene, funn av skadedyr, eller tydelige skader som frostskaider, jordrester, visnen.
Totalt aksepterte feil tillatt	10 %
Temperatur (Godset må være tilstrekkelig nedkjølt)	
Lastetemperatur	min 1°C - maks 4°C
Transporttemperatur	min 1°C - maks 4°C
Losse-/lagretemperatur	min 1°C - maks 4°C
Holdbarhet:	
Holdbarhet i antall dager etter ankomst	12 dager etter første ankomststed, gitt normale forhold og avtalt korrekt temperatur.
Produksjon, høsting og pakking	
Sertifikater for produsent og pakkerier	Godkjent av KSL matmerk
Rester av plantevernmidler	Tillatt rest i henhold til norsk lovgivning. https://www.mattilsynet.no/mat_og_vann/uonskede_stofferimaten/rester_av_plantevernmidler_i_mat/grenseverdier_for_plantevernmidler_i_mat.1051 Hvis det er risiko for bruk av mer enn 5 plantevernmidler skal dette informeres om fra leverandør i forkant til Coop Norge SA.
Analyser	Leverandør er forpliktet til enhver tid å kunne dokumentere at Coop Norge SA sine produkt-/kvalitetsspesifikasjoner og reglement er overholdt. Produsent er ansvarlige for å kunne dokumentere at deres produkter er trygge og fyller krav og lovverk. Produsent må vurdere hvilke analyser det er relevant å foreta (Salmonella, Listeria, Campylobacter, E.coli), gjerne i samråd med lokalt Mattilsyn, og i hvilken frekvens. Akkrediterte analyseresultater skal være tilgjengelige på forespørsel fra Coop Norge SA.
Høsting og pakking	Under normale forhold, skal produktet pakkes snarest mulig etter høsting. Produktet skal lastes senest 24 timer etter pakking.

Pakning	
Produkt	Blomkål
Salgsenhet	blomkål stk
Kasstype	IFCO BLL 6416
Pakking	Produkt, pakningen og evt øvrig materiell skal være innenform kassens mål.
Krav til pakningsmateriale	
Plast, papp, tre etc.	Viktig! Skal følge produkt-/pakningsspesikasjon.
Merking	
Språk	Norsk
Salgsenhet	Produkt navn: Blomkål stk Opprinnelse: Lot Nr/pakke dato: Pakket av: (Navn og adresse på leverandør/pakkeri)
Kasse-etikett	Produktnavn: Blomkål 12stk Opprinnelsesland: Norge Vekt: Klasse 1. Størrelse: LOT kode/pakke dato: Pakket av: (Navn og adresse på pakkeri/leverandør).
LOT kode	Pakke dato format: L-åådd
Kassemerking	
Palletering	
Palletype	Plastpall 80x120 NLP
Pallepool system	NLP
Maks høyde	1200 mm (inkl. pall)
Standard palle-etikett	GS1
Plassering av palle-etikett	En på kortsiden og en på langsiden til høyre.
Pallesikring	Ingen hjørnelister, kun stropper eller tape. Ingen plast rundt pall.
Lastebeholdelse	
Format	Sendes innkjøper ved avvik i forhold til bestilling.
Temperaturmåler	
Type	
Antall pr avgang	
Plassering på pall	

Utvidede spesifikasjoner forklart

Stabile avvik "defekt":

Total prosentandel skal ikke overstige 10% for "CAT 1" og 7% for høyere enn "EU CAT 1"

Floret disorders

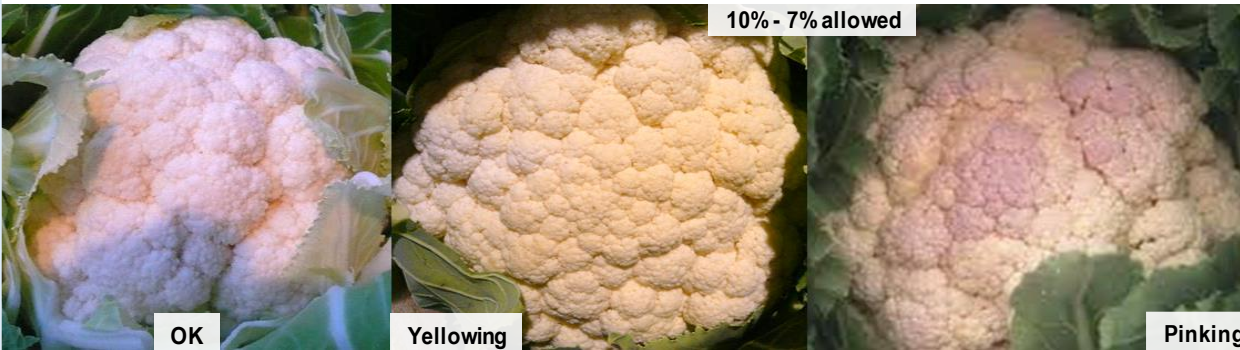
10% - 7% allowed



Tipburn



Colouring defects



Lack of compactness

10%-7% allowed



Lack of size uniformity in the same package



Utvidede spesifikasjoner forklart

Ustabile avvik :

Total prosentandel skal ikke overstige 5% for "CAT 1" og 3% for høyere enn "EU CAT 1"

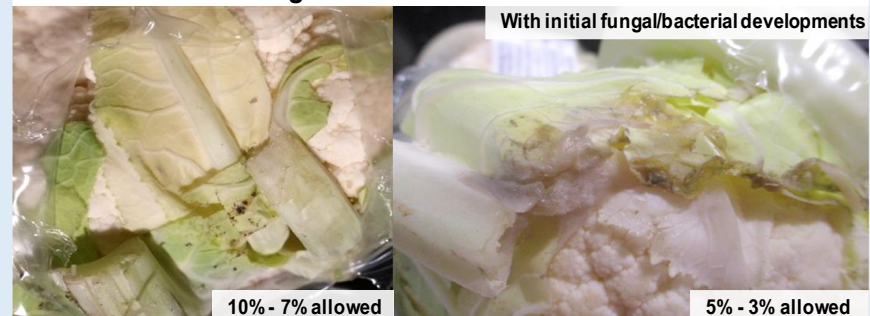
Bruises



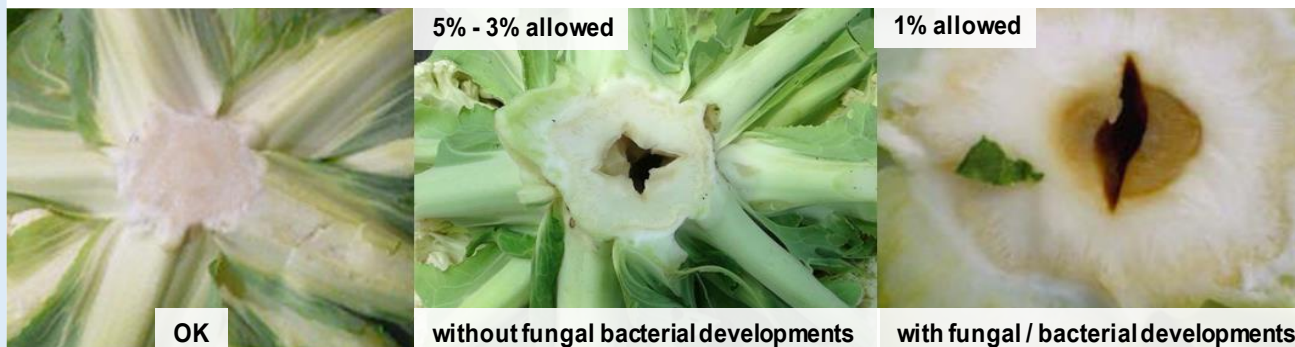
Soil presence



External leaves damage



Stem hollow



Utvidede spesifikasjoner forklart

Kritiske avvik :

Total prosentandel skal ikke overstige 1%.

Fungal / Bacterial developments



Pests presence

