

Produktspesifikasjon:

Denne produktspesifikasjonen er en teknisk instruksjon og supplementerer kravene til FPA (Framework Purchasing Agreement- "Coop Trading sin rammeavtale med leverandørene") med spesiell fokus på vedlegg 2.1 (Product- and quality requirement for Fresh fruit and vegetables).

Produkt og kvalitet:	Coop NO
Produkt	Kinakål
Pakning og salgsenhet	9 stk
Nettovekt	6,3 Kg
Opprinnelse	Norge
Type merkevare (SMAK, COOP, XTRA, ÅNGLAMARK, AMV)	COOP
Sort	
Salgs-periode	Mai - Januar
Minimum standard hvis ikke annet er spesifisert	
Kvalitet	Klasse 1
Størrelse	Minimum 600g og maks 1000g
Maks størrelsesforskjell pr salgsenhet	Ingen toleranse for vekt under minimum. Hodene i samme kasse kan variere men forskjellen skal ikke overstige 10%
Form	Godt utviklet og velformede hoder.
Tekstur	Skal være fast og fremstå "crispy"
Farge	Lyse grønne blader med hvite årer og hvit stamme
Andre visuelle aspekter	Stilk ikke lenger enn 1cm, og kuttflate skal ikke ha brun farge.
Trykk, kg/cm2	-
Smak	Fri for unormale lukt og smak.
Brix	
Sukker/Syre ratio	
Indre kvalitetsaspekter	Fri for fremmedlegemer
Maks avvik tillatt av totale ordren/partiet:	Coop NO
Stabile avvik (ikke progressive)	Maks 10 % tillatt: Små overflatefeil (slagskader, merker etc.) lett fargefeil, små insektsskader, lite smuss/støvrest. Disse skader skal ikke være gjennomgående i bladverket.
Ustabile avvik (progressive)	Maks 5 % tillatt: Overflatefeil (sprekker, rød/brune flekker) , noe brune tupper, rosa årer / stamme
Kritiske avvik	Maks 1% tillatt: Sopp eller bakterieutvikling i hodene eller på stilkene, funn av skadedyr, råte, mugg eller tydelige skader som frostska-der, jordrester, vissen.
Totalt aksepterte feil tillatt	10%
Temperatur (Godset må være tilstrekkelig nedkjølt)	
Lastetemperatur	min 1°C - maks 4°C
Transporttemperatur	min 1°C - maks 4°C
Losse-/lagretemperatur	min 1°C - maks 4°C
Holdbarhet:	
Holdbarhet i antall dager etter ankomst	12 dagers holdbarhet fra opplast i normal sesong og forhold gitt at varen lagres i henhold til spesifikasjonen.
Produksjon, høsting og pakking	
Sertifikater for produsent og pakkerier	Godkjent av KSL matmerk
Rester av plantevernmidler	Tillatt rest i henhold til EU lovgivning. https://www.mattilsynet.no/mat_og_vann/uonskede_stofferimaten/rester_av_plantevernmidler_i_mat/grenseverdier_for_plantevernmidler_i_mat.1051 Hvis det er risiko for bruk av mer enn 5 plantevernmidler skal dette informeres om fra leverandør i forkant til Coop Norge SA.
Analysar	Leverandør er forpliktet til enhver tid å kunne dokumentere at Coop Norge SA sine produkt-/kvalitetsspesifikasjoner og reglement er overholdt. Produsent er ansvarlige for å kunne dokumentere at deres produkter er trygge og fyller krav og lovverk. Produsent må vurdere hvilke analyser det er relevant å foreta (Salmonella, Listeria, Campylobacter, E.coli), gjerne i samråd med lokalt Mattilsyn, og i hvilken frekvens. Akkrediterte analyseresultater skal være tilgjengelige på forespørsel fra Coop Norge SA.
Høsting og pakking	Produktet skal lastes senest 24 timer etter pakking.

Pakning	
Produkt	Kinakål
Salgsenhet	9 stk
Kasstype	IFCO BLL 6418
Pakking	Produkt, pakningen og evt øvrig materiell skal være innenform kassens mål.
Krav til pakkingsmateriale	
Plast, papp, tre etc.	Hodet pakkes i plastposer
Merking	
Språk	Norsk
Salgsenhet	Produkt navn: Kinakål stk Sort: Opprinnelse: Vekt: Klasse 1. Størrelse: Lot Nr: GITN/EAN Pakket av: (Navn og adresse på leverandør/pakkeri)
Kasse-etikett	Produktnavn: Kinakål Sort: **** Opprinnelsesland: **** Vekt: Klasse 1. Størrelse: LOT kode: Pakket av: (Navn og adresse på pakkeri/leverandør).
LOT kode	Pakkedato format: L-ååddd
Kassemerking	IFCO: I henhold til ifcokrav. Papp: Klistrelapper.
Palletering	
Palletype	Plastpall 80x120 NLP
Pallepool system	NLP
Maks høyde	1200 mm (inkl. pall)
Standard palle-etikett	GS1
Plassering av palle-etikett	En på kortsiden og en på langsiden til høyre.
Pallesikring	Ingen hjørnelister, kun stropper eller tape. Ingen plast rundt pall.
Lastebeholdelse	
Format	Sendes innkjøper ved avvik i forhold til bestilling.
Temperaturmåler	
Type	
Antall pr avgang	
Plassering på pall	

Extended specification explained

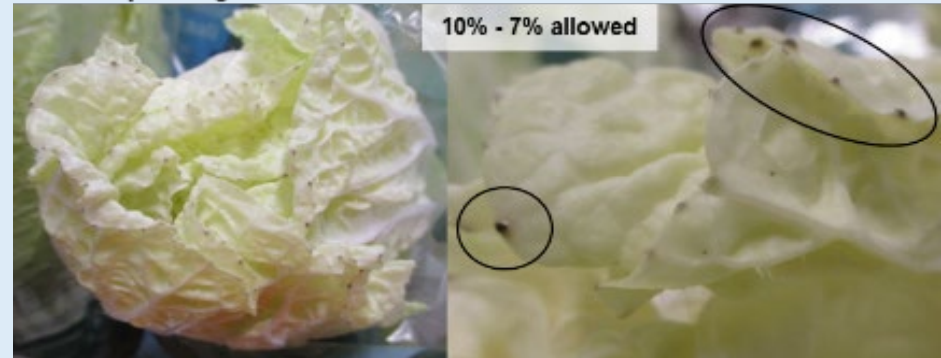
DEFECTS CONSIDERED AS STABLE : The total percentage of defects must not exceed 10% for "CAT 1"

DEFECTS CONSIDERED AS UNSTABLE : The total percentage of defects must not exceed 3% for "CAT 1"

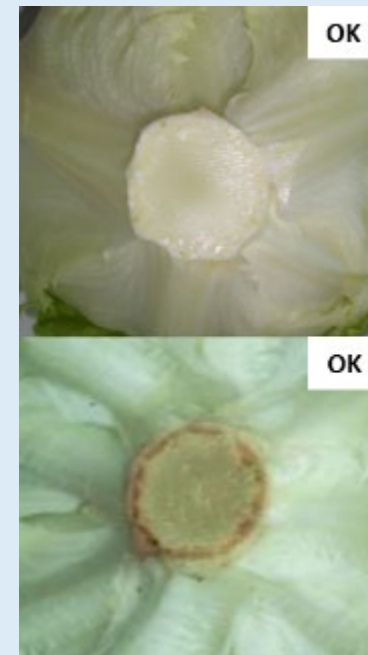
minor dirt remains 10% allowed only in external leaves



Black spotting



Stem elongation (Floral stem)



← Base cut

Extended specification explained

DEFECTS CONSIDERED AS UNSTABLE : The total percentage of defects must not exceed 3% for "CAT 1"

Tipburn 3% allowed



Oxidation in leaves and/or ribs 3% allowed



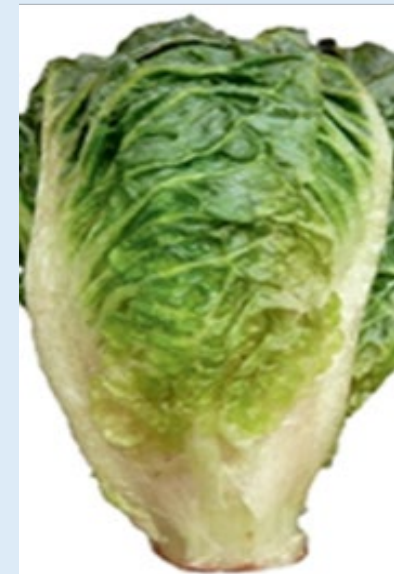
Several ribs defects 3% allowed



Ribs russet spotting 3% allowed



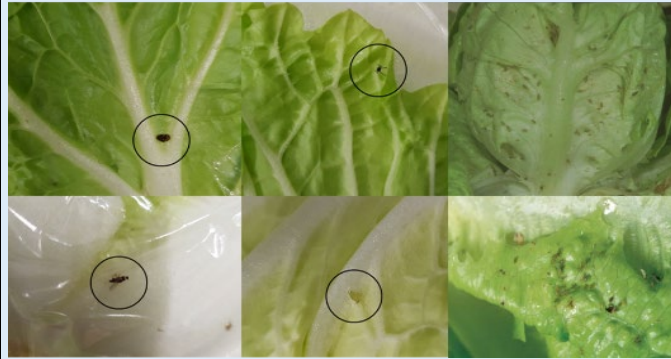
Freezing damage 1% allowed



Extended specification explained

DEFECTS CONSIDERED AS CRITICAL : The total percentage of defects must not exceed 1% for all categories

Pests presence



Fungal / Bacterial developments



Soil Presence

