

## Produkt spesifikasjon:



Denne produktspesifikasjonen er den tekniske instruksjonen og utfyller kravene i FPA (rammeinnkjøpsavtale) med spesiell oppmerksomhet til vedlegg 2.1. Produkt- og kvalitetskrav for fersk frukt og grønnsaker

Produkt og kvalitet:	Coop NO
Produkt:	Potet Mandel 4kg
Pakke og salgs enhet, nettovekt:	4kg pose - 4 stk pr kasse - 100 stk pr pall
Kasse:	Ifco 6418 (kassen benyttes på Østlandet, vil være regionale forskjeller)
Opprinnelse	Norsk
Merkevare:	
Sorter:	Mandelpotet
Salgs-periode	Følger produksjonsplan
Minimum standard hvis ikke annet er spesifisert:	max 8 feilenheter
Kvalitet	Max. 8 feilenheter. Følger kravene i prøveskjema, se flik.
Størrelse	30-100g, 70-150g
Størrelse toleranse	Max 10% kan størrelsesavvik i henhold til spesifikasjonen.
Form:	Avlange og litt bøyde knoller.
Farge:	Lyst skall og gult kjøtt.
Andre visuelle/synlige aspekter:	Frisk, fast, kompakt og ren
Trykk, kg/cm2:	
Smak:	Potet har en nøytral og behagelig smak, som gjør at den passer som tilbehør til de fleste matretter.
Brix:	
Sukker/Syre forhold:	
Interne kvalitets aspekt	
Detaljerte spesifikasjoner:	Potet skal være hel, tørr, ren (vasket) og uten sår eller mekaniske skader. Den skal være velformet og det skal ikke være for stort størrelsesavvik i pakningen. Potet skal ikke ha groer, skal ikke være grønnfarget, og skal være fri for fremmed lukt og smak.
Maks avvik tillatt pr ordre/parti:	Coop NO
Stabile avvik "defekt":	Se prøveskjema
Ustabile avvik:	Se prøveskjema
Kritiske avvik:	Se prøveskjema
Total % avvik tillatt:	Se prøveskjema
Temperaturer (Varen skal alltid være nedkjølt til riktig temperatur)	
Laste temp	min 4°C - max 12°C. Før 1 november kan poteten ha høyere temperatur på lager hos produsent.
Transport temp:	min 4°C - max 12°C
Lossing/lager temp	min 4°C - max 12°C
Holdbarhet:	
Holdbarhetsdager	18 dagers holdbarhet fra pakkedato
Produksjon, høsting og pakking:	
Sertifisering av produsenter og pakkeanlegg:	Godkjent av KSL matmerk
Rester av sprøytemidler:	<p>Tillatt rest i henhold til norsk lovgivning <a href="https://www.mattilsynet.no/mat_og_vann/uonskede_stoffer/maten/rester_av_plantevernmidler_i_mat/grenseverdier_for_plantevernmidler_i_mat.1051">https://www.mattilsynet.no/mat_og_vann/uonskede_stoffer/maten/rester_av_plantevernmidler_i_mat/grenseverdier_for_plantevernmidler_i_mat.1051</a></p> <p>Hvis det er risiko for bruk av mer enn 5 plantevernmidler skal dette informeres om fra leverandør i forkant til Coop Norge SA. Produsentene har meldt inn følgende til Coop SA: Det er ikke uvanlig å bruke mer enn 5 typer plantevernmiddel gjennom en hel sesong. Dette for å få optimal virkning med lave doser, samt hindre resistens. Eksempelvis to til tre typer ugressmiddel, tre til fire typer soppmiddel og evt insektsmiddel. Ett middel kan i tillegg ha flere virkestoffer. Det er i tillegg restriksjoner i forhold til bruk av samme middel flere ganger. Selv om mange ulike virkestoffer benyttes, er det ikke sikkert at reststoffer kan påvises. Ved riktig bruk, vil uansett eventuelle mengder av påviste reststoffer ligge langt under grenseverdier.</p>
Analyser	Leverandør er forpliktet til enhver tid å kunne dokumentere at Coop Norge SA sine produkt-/kvalitetsspesifikasjoner og reglement er overholdt. Produsent er ansvarlige for å kunne dokumentere at deres produkter er trygge og fyller krav og lovverk. Produsent må vurdere hvilke analyser det er relevant å foreta (eksempelvis Salmonella, Listeria, Campylobacter, E.coli), gjerne i samråd med lokalt Mattilsyn, og i hvilken frekvens. Akkrediterte analyseresultater skal være tilgjengelige på forespørsel fra Coop Norge SA.
Høsting og pakking	Under normale forhold skal produktet lastes senest 1 dag etter pakking.

# Pakkekrav

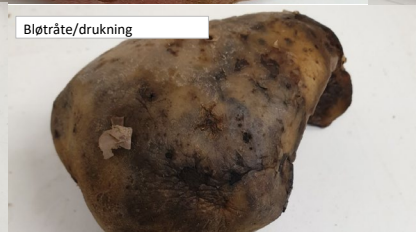
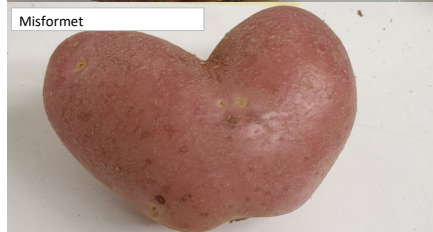
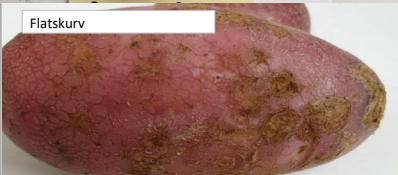
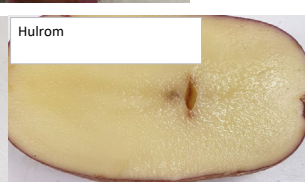
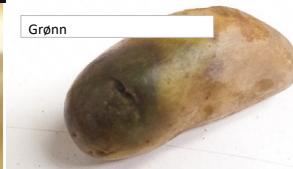
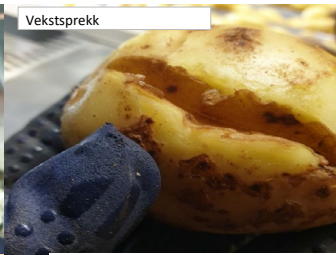
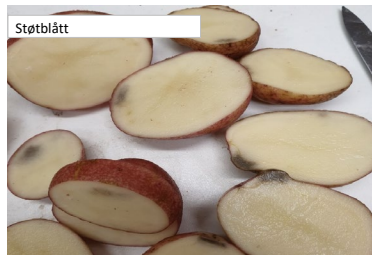
<b>Pakking</b>	<b>Coop NO</b>
Produkt	Potet Mandel 4kg
F-pakk	Stk pose
Kasse type	Ifco 6418 (kassen benyttes på Østlandet, vil være regionale forskjeller)
Pakking	Alle produkter, salgsenheter, etiketter og pakkematerialer må være på innsiden av kassen.
<b>Krav til emallasjemateriale</b>	<b>Coop NO</b>
Plast og Ifco	
<b>Etiketter:</b>	<b>Coop NO</b>
Språk:	Norsk
F-pak etikett/trykk på pose info	Produkt navn: Mandelpotet 4kg Sort: Opprinnelse: Vekt: Størrelse:Pakkedato: Ean kode/strekkode: Pakket av: Produsentnavn + Pakkerinavn og adresse
D-pak etikett info	Produkt navn: Mandelpotet 4kg x 4 Sort: Opprinnelse Vekt: Klasse 1. Pakkedato Pakket av: Produsentnavn + Pakkerinavn og adresse
Lot Nr	Pakkedato i form av lot L-yyddd
Kasse etikett	Kasetikett for Ifco, følg spesifikasjoner for ifco. For papp skal det være klistremerker
<b>Palletering</b>	<b>Coop NO</b>
Palletype:	Plastpall 80x120 NLP
Pool system:	NLP
Maks høyde	Norsk 1200 mm(inkl pall)
Palleetikett standard:	GS1
Palleetikett plassering:	En på kortsiden og en på høyre langsiden
Sikring	stropper eller film. Clog skal ikke ha film
<b>Avgangsmelding</b>	<b>Coop NO</b>
Format:	Avgangsmeldingen skal sendes til innkjøper kun ved avvik.
<b>Temperatur Logg</b>	<b>Coop NO</b>
Type:	
Antall pr lastning:	



**Kontroll av matpoteter**

Totenpoteter as - COOP	Sort: Produsent:
Totenpoteter as - COOP	LAGER Prøve tatt ved mottak 10 kg
Prøvedato:	
Prøvetager	

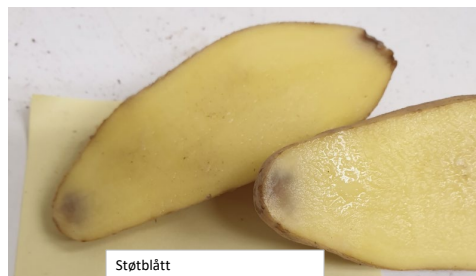
Grp	Kategori	Definisjon	Analyse	Analyse Resultat %	Vekt	Vekt feil	Kommentar
I	Bløt råte	Tydelig angrep av bløt råte og bløt frostskaide		0.00	10	0.00	<b>Kommentar</b>
II	Tørre råter	Tydelig anrep av potetorråte, phoma, fusarium eller stengelråte		0.00	5	0.00	Ikke akseptabelt (men det kan være vanskelig å oppdage stengelråte)
III	Grønn	Poteter med merkbar grønnfarge som dekker mer enn 10% av overflaten eller går dypere enn 10% av potetens lengde		0.00	2	0.00	Grønt skal sorteres ut
III	Sterk mekanisk skade	Mekaniske skader som dekker mer enn 10% av overflaten eller går 10% dypere enn potetens lengde		0.00	2	0.00	
IV	Støtblått	Indre skader, klart misfarget og med samlet utbredelse som er mer enn 10% av potetens lengde		0.00	1.5	0.00	Finner pakkeriet mye støtblått i et parti, så må det vurderes å avvise partiet
IV	Rust	Rustinger og rustflekker med samlet utbredelse på mer enn 10% av potetens lengde		0.00	1.5	0.00	Forekommer visse år, det er et levende virus i bakken. Pakkeriet må vurdere om partiet skal avvises
IV	Hulrom	Tydelig splittet vev med tegn til skalldannelse		0.00	1.5	0.00	Kan komme av stress i vekstperioden.
V	Indre defekter	Misfarging som dekker mer enn 20% av karstrengningen		0.00	1	0.00	
V	Vekstsprekker	Vekstsprekker dypere enn 3mm		0.00	1	0.00	
V	Visne poteter	Utværkede og rynkede poteter		0.00	1	0.00	
V	Grodde poteter	Nye groer lengre enn 3 mm		0.00	1	0.00	
V	Misformede poteter	Avvik fra sortens typiske form med redusert bruksverdi. Sekundærvekst over 10mm		0.00	1	0.00	
VI	Svake mekaniske skader	grunnere enn 10% av knollens lengde. Overflatesår som dekker mindre enn 10%, men mer enn 5% av overflaten.		0.00	1	0.00	
VII	Andre sorter	Innblanding av andre sorter		0.00	0.5	0.00	
VII	Skurv	Flatskurv, vorteskurv, blæreskurv, svartskurv som dekker mer enn 10% av overflaten.		0.00	1	0.00	
VII	Skallmisf.	av overflaten. Flasskade på over 25% av overflaten.		0.00	1	0.00	







Vekstsprek



Støtblått



Misform



Sterk skade



Vekstsprek



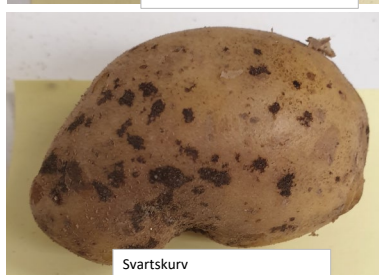
Skallmisfarging



Flatskurv



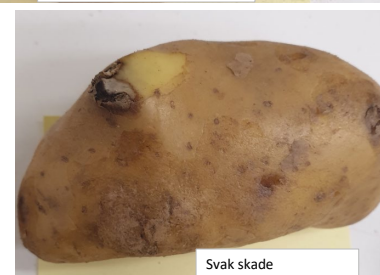
Svak skade



Svartskurv



Grønn



Svak skade